



歯科用3Dプリンター

SHOFU 3D プリンターシステム



**S-WAVE**  
SHOFU Digital Innovation

**Printer**

**SHOFU BIOFIX INC.**

# S-WAVE 3Dプリンター IMD-S

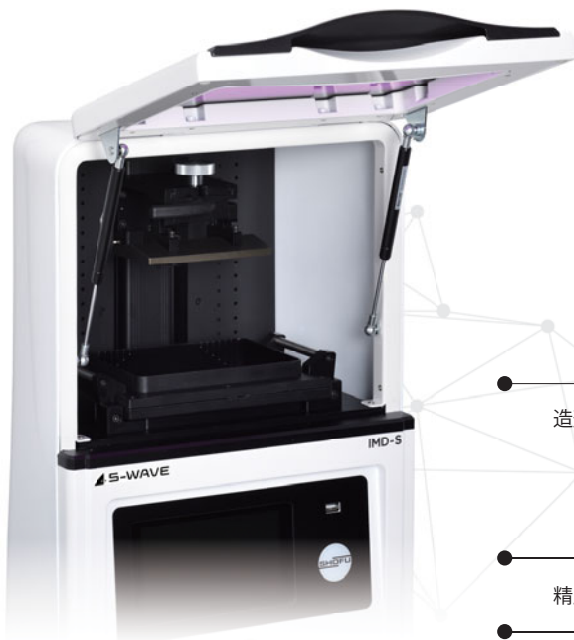
## 高速造形・高精度

- ▶ 各種インク対応
- ▶ 高速造形、高精度
- ▶ 大きいビルドサイズ(上顎と下顎を同時に造形可能)



S-WAVE 3Dプリンター IMD-Sは、歯科用に開発され、ワンステップデジタルワークフローにより効率よく造形ができます。

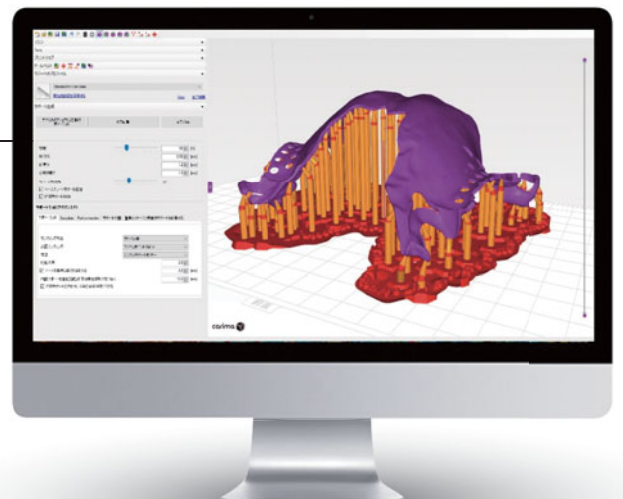
さまざまなインクを取り揃えており、なめらかな表面の造形が可能です。



造形時間	35~80分	造形物 (キャストクラウン/モデル) (造形 20分/60分、クリーニング 10分、 光重合 1分30秒/6分) ※造形物のサイズにより時間が異なります
精度	50、100 $\mu$ m	積層の厚さ (50、100 $\mu$ m) 印刷精度 (30 $\mu$ m)
ピクセルサイズ	65 $\mu$ m	超高精度 (X/Y) FHD 解像度 1920×1080

## Carima Slicer V2

- ▶ IMD-Sに最適な専用ソフトウェア
- ▶ インクの種類を選択する事で最適化されたサポートを自動生成
- ▶ 使用材料に合わせたワークフローを搭載



# S-WAVE Print シリーズ



## 歯冠部の作製

### S-WAVE Print Ceramage 3D

- ▶ S-WAVE プリント セラマージュ 3D ……¥60,000  
1000g (500g)
- ・色調 A1、A2、A3、A3.5 4色
- ・当社独自のフィラーを配合しているため、従来の3Dプリンター材料にはない、優れた耐摩耗性を有します。



## 鑄造用パターンの作製

### S-WAVE Print Cast

- ▶ S-WAVE プリント キャスト ……¥42,000  
1000g (917mL)
- ・顔料フリーのため、造形前の混合は不要です。
- ・歯科鑄造パターンとして適切な寸法精度、強度、研磨性を発揮します。
- ・経時変形しにくく、形状維持性に優れます。



## 個人トレー/ベースプレートの作製

### S-WAVE Print Tray

- ▶ S-WAVE プリント トレー ……¥42,000  
1000g (911mL)
- ・顔料フリーのため、造形前の混合は不要です。
- ・歯科印象トレーとして適切な寸法精度、強度、研磨性を発揮します。
- ・透明感のある色調です。



## 咬合スプリントの作製

### S-WAVE Print Splint

- ▶ S-WAVE プリント スプリント ……¥42,000  
1000g (910mL)
- ・顔料フリーのため、造形前の混合は不要です。
- ・透明性のある淡青色です。
- ・歯科咬合スプリントとして優れた寸法精度、審美性、研磨性を発揮します。



## 歯科用インプラントの外科手術器具の作製

### S-WAVE Print Surgical guide HT

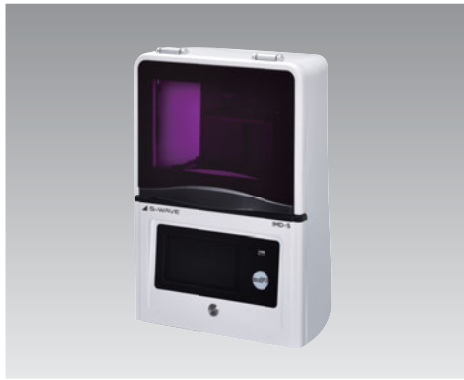
- ▶ S-WAVE プリント サージカルガイド HT ……¥42,000  
1000g (912mL)
- ・顔料フリーのため、造形前の混合は不要です。
- ・134℃3分の高圧蒸気滅菌が可能です。
- ・高圧蒸気滅菌あるいは薬液消毒後の形状維持性、色調維持性に優れます。
- ・歯科インプラント手術器具として優れた強度、研磨性、寸法精度、視認性を発揮します。



## 歯科模型の作製

### S-WAVE Print Model HD

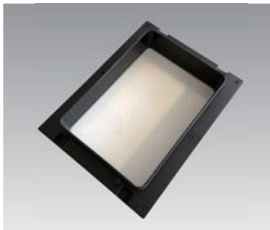
- ▶ S-WAVE プリント モデル HD ……¥42,000  
1000g (877mL)
- ・技工作業や納品に適した寸法精度と強度を発揮します。
- ・視認性に優れ、適合状態が確認しやすい色調設計です。
- ・経時変形しにくく、形状維持性に優れます。



歯科技工室設置型コンピュータ支援設計・製造ユニット  
**S-WAVE 3Dプリンター IMD-S**  
 ¥1,580,000

型式	SW-3DP-IMD-S	
ACアダプタ	電源電圧及び周波数	AC100-240V 50/60Hz
	電圧変動	±10%
	出力	DC24V 5A
光源	LED 385 nm ±5%	
消費電力	50W	
造形方式	DLP	
造形寸法	幅124×奥行70×高さ140 (mm)	
X-Y分解能	65 μm	
層厚(Z)	50, 100 μm	
解像度	1920×1080	
外形寸法	幅391×奥行405×高さ589 (mm)	
質量	約22 kg	
使用環境	屋内使用	
	温度	5~40℃
	湿度	5~31℃では最大相対湿度80%、及び31℃を超えるときは40℃において相対湿度50%まで直線的に減少する湿度。
	標高	2000m以下
	過電圧カテゴリ	II
	汚染度	2

別売品



**S-WAVE IMD-S 部品**  
**レジンバット**  
 ¥12,000

※プリンター購入時は、5個付属しています。



**IMD-S部品**  
**ビルドブレード**  
 ¥96,480

販売名・一般的名称

販売名	一般的名称	承認・認証・届出番号
S-WAVE 3Dプリンター IMD-S	歯科技工室設置型コンピュータ支援設計・製造ユニット	一般医療機器 医療機器届出番号 26B1X00004000284
S-WAVE プリント セラマージュ 3D	歯冠用硬質レジン	管理医療機器 医療機器認証番号 304AKBZX00007000
S-WAVE プリント キャスト	歯科用パターンレジン	一般医療機器 医療機器届出番号 26B1X00004000290
S-WAVE プリント トレー	歯科印象トレー用レジン	一般医療機器 医療機器届出番号 26B1X00004000293
S-WAVE プリント スプリント	歯科咬合スプリント用材料	一般医療機器 医療機器届出番号 26B1X00004000292
S-WAVE プリント サージカルガイド HT	歯科用インプラント手術器具	一般医療機器 医療機器届出番号 26B1X00004000291
S-WAVE プリント モデル HD	歯科用樹脂系模型材	一般医療機器 医療機器届出番号 26B1X00004000286

めまぐるしく進化するデジタル化に対応した最先端のデジタルソリューション



<http://www.shofubiofix.co.jp>



S-WAVE 3Dプリンター IMD-S  
 マニュアルダウンロードはこちら

関連製品



**S-WAVE バキュームシーラー**  
 ¥17,500



**スノーホワイト 3D クイック**  
 粉 2.5kg ..... ¥5,600  
 液 300mL ..... ¥2,400



**ソリディアイト LED ¥330,000**

※スノーホワイト 3Dクイック、ソリディアイト LEDは株式会社 松風で販売する製品です。



株式会社 松風  
 京都市東山区福稲上高松町11

記載の仕様は、改良のため予告なく変更することがあります。記載の価格は2024年3月現在の標準医院価格(消費税抜き)です。



松風バイオフィックス株式会社  
<http://www.shofubiofix.co.jp>

・本社：〒113-0034 東京都文京区湯島3丁目16-2 松風ESTビル TEL. (03)6880-2118 FAX.(03)6880-2488  
 ・西日本営業所：〒605-0983 京都市東山区福稲上高松町11 TEL.(075)283-4180 FAX.(075)283-2418